



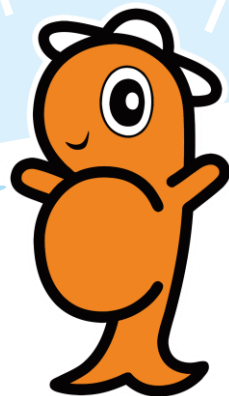
十府ヶ浦で記念撮影！

海と山に抱かれたやさしい村

野田村 って

野田村は岩手県の北東部沿岸に位置する人口約4千人の村。盛岡から車で約2時間、最寄りの新幹線二戸駅のある二戸市からは車で約1時間30分。自然も、人も、ほっとする場所。そんな野田村に、ぜひ遊びに来てみませんか？

こんなところ



野田村イメージキャラクター
のんちゃん

村内の清流・安家川で生まれたサケの稚魚がモチーフ。おなかには地域住民の幸せがたくさん入っています。

2025年6月
移転オープン！



道の駅のだけあふる

これまでの観光物産館・産直施設・レストランが一つになり三陸沿岸道路野田ICそばにオープン！
「緑と潮騒の奏でる味わい深い田舎暮らし」をコンセプトにした、南部曲り家のような大きな屋根が特徴です。

宝石眠る鉱山に地下探検の旅によう



とふがうら
十府ヶ浦公園

東日本大震災後、津波防災緑地として整備された東京ドームおよそ4個分・長さおよそ2キロにわたる広大な敷地の公園。遊具もあり、さまざまな活動の場として利用することができます。



南部曲がり家が佇む懐かしい風景

築160年以上の古民家カフェで心も体もほっこり。

アジア民族造形館

展示棟の南部曲り家は築200年の建物で、囲炉裏の香りが漂い、茅葺屋根の懐かしい風景を楽しめます。色鮮やかなアジアの衣装を身にまとい記念撮影も！
定休日：月曜（祝祭日の場合は翌日休館）
☎0194-78-3252



マリンローズパーク野田川

かつて日本有数のマンガン鉱床だった野田玉川鉱山を観光坑道として公開。アクセサリー作り体験もあり（予約不要/有料）
定休日：火曜 ☎0194-66-7200



岩手野田村 荒海ホタテ

全国初の地理的表示 (GI) 保護制度登録ホタテ

野田村のホタテは、潮通しがよく、水質がきれいな、淀みのない荒れた外海（そとうみ）の海流に揉まれて育ちます。荒波に揉まれおいしいエサをたっぷり食べた野田産ホタテは、身が締まった肉厚でふりふりの食感と、雑味が無い透き通った味が特徴です！



山ぶどう

野田村は日本一の生産量を誇る岩手県の中でも有数の産地。糖度が高い山葡萄をジュースやワインに加工しています。



実りの秋、広々とした山葡萄栽培の畑で、のんびりもぎとり（10月頃/予約制）



薪窯直煮製法 のだ塩

牛（ペコ）の背に揺られながら自然と歴史が育んだ「野田の塩」
野田村では江戸時代から塩作りが盛んで、現在も海水を煮て炊いて結晶化させる伝統的な直煮製法で作られています。



道の駅の「のだ塩ソフト」は行列ができる人気商品です。



のだ塩工房の見学、のだ塩づくり体験も（予約制/体験は有料）
☎0194-78-2225



バラ輝石

野田玉川鉱山で産出されたバラ輝石（ロードナイト）を職人が加工し、「マリンローズパーク野田玉川」や「道の駅のだ」などで販売しています。

