

魅力がいっぱい

# 雫石町オススメ スポット

## 自然



**小岩井農場一本桜と岩手山**  
連続テレビ小説「どんど晴れ」の  
ロケ地にもなった映えスポット♪  
春だけでなく、四季の移ろい  
を感じられます



### 鶯宿の逢滝・夕滝

知る人ぞ知る隠れスポット。  
自然に囲まれた空間は、滝の落ちる音と  
鳥の囀りに包まれ心が整います...



青年部員  
のお店です！

### 手づくりアイスクリーム牧舎 松ぼっくり

休日は行列が出来るほどの人気店で  
数あるフレーバーから選ぶのも楽しい！  
農家直送の新鮮野菜が買える、  
併設の産直も必見です♪



## 食

### 雫石牛

雫石の豊かな自然が生んだA5ランク牛。  
その味わいは極上の極み！！



## 遊



### 小岩井農場 まきば園

大人から子供まで楽しめるレジャー  
スポット。農場ならではの遊びや食事  
など楽しみ方は自由自在♪  
ソフトクリームは必食です！

### ▼ 網張温泉スキー場



### 岩手高原スノーパーク 網張温泉スキー場 雫石スキー場



岩手高原  
スノーパーク



### ▲ 雫石スキー場

雫石町にはなんと3つのスキー場があるんです！  
好みを探す“スキー場巡り”が出来ちゃいます♪  
スキヤー、スノーボーダーは必見！



青年部員のお店です！



### キボシ 宮田醤油店

醤油だけでなく様々なタレ、絶品ご飯のお供まで、こだわりの商品が揃っています！  
雫石町民の台所には常備されているとか！



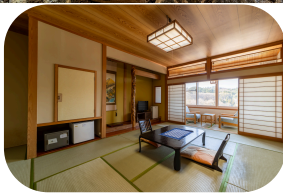
買う

### 菊の司酒造

岩手山の清らかな水と地元の米を使用して、こだわりの酒造りをしています！  
直売所には常時沢山の日本酒が揃っています♪



## 温泉



青年部員のお店です！

### 鶯宿温泉 川長

山あいには静かな一軒宿。  
100%源泉かけ流しの温泉や名物のふぐ料理でくつろぎの時間をお過ごし下さい🍷  
日帰り入浴も営業中  
お気軽にお立ち寄り下さい♪



雫石町のかわいいご当地キャラクターをご紹介します



### しずくちゃん

お祭りや踊り大好きな“あねっこ”。  
(雫石の方言で「年頃のお嬢さん」)  
特技は踊ること、みんなを笑顔にすること。

しずくちゃんから一言  
「はじめまして、しずくちゃんです！  
私のふるさと雫石町は、山も川も温泉も四季によって表情を変える宝物です。  
一緒に自然と笑顔いっぱいの旅をしませんか？  
みなさんを心からお待ちしています！」



### ケキヨきち

雫石生まれの温泉好きな、ちょっと(?)メタボなオスのウグイス。  
温泉で溺れかけていたところを、町内の“とど”(雫石の方言で「お父さん」)に拾われる。  
趣味は湯治、のんびりまったりすること。

ケキヨきちから一言  
「ケキヨきちはいつでも温泉街でまったり待ってるよ。雫石の自然や温泉、美味しいものをゆっくり楽しみに来てね！」





## ～各スポットの詳細情報～

### 小岩井農場一本桜と岩手山

〒020-0507

雫石町丸谷地36-1（小岩井農場内）

WEB：<https://www.koiwaifarm.com/sakura/>

TEL：019-692-4321

### 鶯宿の逢滝・夕滝

〒020-0574

雫石町鶯宿第6地割

### 手づくりアイスクリーム牧舎 松ぼっくり

〒020-0585

雫石町長山早坂70-48

WEB：<https://matsubokkuri.jp/>

TEL：019-691-5030

インスタ：matsubokkuri\_gelato

### 小岩井農場 まきば園

〒020-0507

雫石町丸谷地36-1

WEB：<https://www.koiwaifarm.com/>

TEL：019-692-4321

インスタ：koiwai\_makibaen

### 岩手高原スノーパーク

〒020-0585

雫石町長山岩手山

WEB：<https://iwatekogen.jp/>

TEL：019-693-4000

インスタ：iwatekogen

### 網張温泉スキー場

〒020-0585

雫石町長山小松倉14-3

WEB：<https://www.qkamura.or.jp/iwate/ski/>

TEL：019-693-2211

### 雫石スキー場

〒020-0584

雫石町高倉温泉

WEB：<https://www.princehotels.co.jp/ski/shizukuishi/winter/>

TEL：019-693-1111

### 雫石町スキーリゾート連絡協議会

TEL：019-692-5138（事務局：しずくいし観光協会）

インスタ：shizukuishi.3ski

YouTube：Rainbow\_snow\_Resort

### キボシ 宮田醤油店

〒020-0585

雫石町長山林ノ沢67-106

WEB：<https://kiboshi.jp/>

TEL：019-693-1110

インスタ：miyatakiboshi1950

### 菊の司酒造

〒020-0585

雫石町長山狼沢11-1

WEB：<https://kikunotsukasa.jp/>

TEL：019-693-3330

インスタ：kikunotsukasa

### 鶯宿温泉 源泉かけ流しの宿 川長

〒020-0574

雫石町鶯宿10-31-23

WEB：<https://kawachou.jp/>

TEL：019-695-2171

インスタ：kawachou\_official

### 制作

雫石町商工会青年部

〒020-0527

雫石町中町7-4

WEB：<https://www.shokokai.com/shizukuishi/>

TEL：019-692-3321

インスタ：shizukuishi\_impulse

